
Raport inwestycji Rezydencja Centrum





Szanowni Państwo,

Rezydencja Centrum to kwintesencja życia w mieście. Budynek zaprojektowano z zachowaniem rezydencyjnego charakteru, a także z troską o każdy najdrobniejszy detal, dzięki czemu zyskał on swoją tożsamość miejską, która będzie aktualna przez kolejne lata. Kameralny VI piętrowy budynek posiada zaledwie 53 starannie zaprojektowane mieszkania. Miejska architektura nadaje bryle sztywnego i wielkomiejskiego charakteru, zachowując jednak zwinną prezencję przywołującą na myśl rezydencje znane z południowych zakątków Europy.

Przedstawiamy informacje o zaawansowaniu Inwestycji deweloperskiej przy ul. Nasyp w Gliwicach według stanu na dzień 31 marca 2025 roku .



Harmonogram realizacji przedsięwzięcia deweloperskiego

Nr etapu	Zakres prac	Status
Etap 1	Zakup nieruchomości, Projekt budowlany, Pozwolenie na Budowę, Zagospodarowanie placu budowy	Odebrany
Etap 2	Wykonanie części robót ziemnych i części ściany szczelinowej	Odebrany
Etap 3	Stan „ZERO” - wykonanie stropu nad garażem	Odebrany
Etap 4	Wykonanie stropu nad II kondygnacją	Odebrany
Etap 5	Wykonanie stropu nad IV kondygnacją	Odebrany
Etap 6	Stan surowy „otwarty” bez docelowego pokrycia dachu,	Odebrany
Etap 7	Wykonanie części stolarki okiennej, Wykonanie części tynków, Wykonanie części instalacji	Odebrany
Etap 8	Uzyskanie Pozwolenia na Użytkowanie. Wykończenie części wspólnych, Zagospodarowanie terenu	



Prace projektowe

Zakończono już wszystkie prace projektowe przewidziane dla tej inwestycji. Koniec realizacji zaplanowany jest na III kwartał 2025 roku.



Prace budowlane

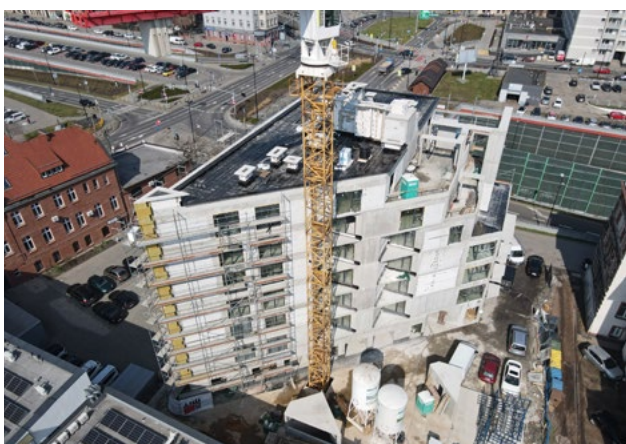
Proces realizacji inwestycji przebiega zgodnie z założonym harmonogramem. Poniżej przedstawiamy aktualny stan zaawansowania robót w I kwartale 2025 roku:

- Zakończono montaż stolarki okiennej PCV – wszystkie okna zostały już osadzone, co pozwala na kontynuację prac wewnętrznych niezależnie od warunków atmosferycznych.
- Kończące jest wznoszenie ścianek działowych na poziomie +6, oznacza to, że układ funkcjonalny mieszkań na ostatnim piętrze jest już niemal zakończony.
- Trwają zaawansowane prace instalacyjne (sanitarne i elektryczne) na poziomach od +4 do +6. Układane są instalacje wodno-kanalizacyjne, wentylacyjne oraz elektryczne.
- Zakończono roboty tynkarskie na poziomach 1 do 3, a obecnie tynkowanie kontynuowane jest na piętrze +4. Wnętrza mieszkań zaczynają nabierać docelowego charakteru.
- Trwają prace związane z wykonywaniem elewacji na ścianach północnej i zachodniej.

Dzięki płynnej koordynacji poszczególnych etapów, inwestycja konsekwentnie zbliża się do stanu deweloperskiego, zapewniając wysoką jakość wykonania na każdym etapie.



Prace budowlane



Działania marketingowe

Rezydencja Centrum zyskuje na rozpoznawalności nie tylko w Gliwicach, ale również na terenie całej aglomeracji śląskiej, między innymi dzięki szeroko zakrojonej strategii marketingowej. Działania promocyjne prowadzone są w modelu komunikacji wielokanałowej, co przekłada się na wysoką efektywność dotarcia do zróżnicowanych grup docelowych.

Zasięg i widoczność projektu wzmacniają outdoorowe formaty reklamowe – od billboardów i banerów, po branding na pojazdach komunikacji miejskiej – budując stałą obecność marki w przestrzeni miejskiej. Uzupełnieniem są kampanie radiowe, które zwiększają częstotliwość kontaktu z komunikatem marki.

Działania PR-owe, w tym regularne publikacje prasowe, podnoszą prestiż projektu i budują jego wiarygodność w oczach opinii publicznej. Uzupełnieniem standardowych form promocji są niestandardowe aktywności marketingowe, takie jak dni otwarte oraz sezonowe kampanie wizerunkowe, które wzmacniają zaangażowanie i emocjonalny kontakt z marką.

Wszystkie te zintegrowane działania marketingowe budują silny wizerunek inwestycji Rezydencja Centrum jako prestiżowego adresu, co przekłada się na wysokie zainteresowanie ofertą i rosnącą pozycję projektu na konkurencyjnym rynku mieszkaniowym.

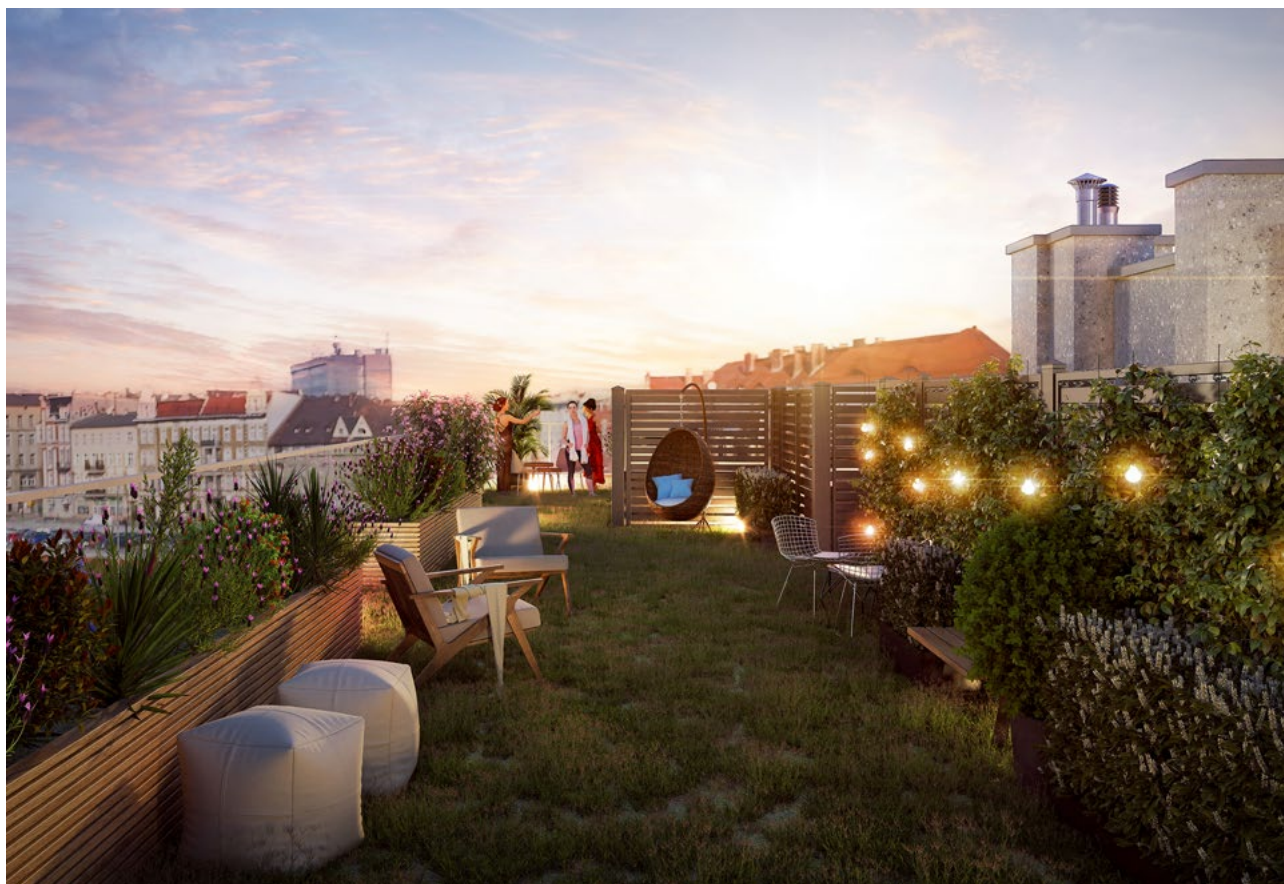
- Multi-kiosk z makietą 3D
- Obrandowanie terenu inwestycji
- Strona internetowa inwestycji wraz z ofertą www.rezydencjacentrum.pl
- Kampanie Google i Meta ADS
- Materiały drukowane Premium
- Artykuły prasowe
- Kampania radiowa
- Kampania outdoorowa (billboardy, komunikacja miejska etc.)



Sprzedaż mieszkań

Zgodnie z przedstawionymi poniżej danymi, aktualnymi na dzień 31.03.2025, **kupione zostały 34 mieszkania o łącznej powierzchni 1388,73 m²**. Sprzedaż i obsługa klienta prowadzone są przez własne biuro zlokalizowane w Gliwicach.

	Liczba	Pow. (m ²)	Metraż
Mieszkania wprowadzone do sprzedaży	50	2178,23	28-69 m ²
Sprzedane mieszkania	34	1388,73	-
Wielkość procentowa sprzedaży mieszkań	64%	-	-
Lokale usługowe wprowadzone do sprzedaży	13	410,50	24-39 m ²
Sprzedane lokale usługowe	7	226,93	-
Wielkość procentowa sprzedaży lokali usługowych	55%	-	-
Sprzedana inwestycji łącznie	41	1615,66	
Wielkość procentowa sprzedaży inwestycji łącznie	62%	-	-
Mieszkania i lokale wprowadzone do sprzedaży łącznie	63	2588,73	-



Publikacje



REZYDENCJA
CENTRUM

Ile kosztuje wykończenie mieszkania pod klucz?

www.gospodarka.sos.pl

Czy tańsze kredyty podbiły sprzedaż mieszkań?

www.propertynews.pl



Szanowni Państwo,

dziękujemy za zapoznanie się z raportem z postępów realizacji inwestycji deweloperskiej - Rezydencja Centrum. Jesteśmy przekonani, że kolejne etapy, będą przebiegały zgodnie z przyjętymi założeniami. Pozytywną informacją jest również bardzo dobry poziom sprzedaży, który zamierzamy kontynuować w najbliższych miesiącach. O dalszych postępach realizacji inwestycji będziemy informować w kolejnych raportach.

Z poważaniem

Zespół Trust Investment



TRUST INVESTMENT
REAL ESTATE & INVEST

Dziękujemy Państwu za zaufanie.



Kontakt

+48 600 700 603



TRUST INVESTMENT
REAL ESTATE & INVEST



TRUST FINANCES
FINANCE & INVEST

RAPORT INWESTYCJI

31.03.2025